

Панельная опалубка для перекрытий SKYDECK

Легкая и надежная система опалубки перекрытий с ранней распалубкой



Издание 10 | 2014

PERI GmbH
Formwork Scaffolding Engineering

Rudolf-Diesel-Strasse 19
89264 Weissenhorn
Germany
Tel. +49 (0)7309.950-0
Fax +49 (0)7309.951-0
info@peri.com
www.peri.com

Важное примечание

При использовании нашей продукции в разных странах, необходимо учитывать местные нормы, в особенности, требования по технике безопасности.

Фотографии данного справочника отражают ситуации на разных стройплощадках в конкретный момент времени. Поэтому безопасность и надежность деталей не всегда могут быть показательными и не возможно дать окончательную оценку. Только подрядчик может оценить все риски.

Использованная компьютерная графика может рассматриваться только для изображения конструкции. Для лучшего понимания конструкции и изображенные комбинации деталей частично показаны с определенной стороны. Несмотря на это, не показанные на таких изображениях предохранительные устройства должны существовать.

Изображенные конструкции или товары при определенных условиях имеются в наличии не в каждой стране.

Инструкции по технике безопасности, а также данные по нагрузкам, должны четко соблюдаться. Изменения и отклонения от нормы должны быть отдельно статически подтверждены.

Компания PERI оставляет за собой право на техническое усовершенствование своей продукции. Компания не несет ответственность за ошибки и опечатки.

Содержание

Панельная опалубка для перекрытий SKYDECK

- 2 Легкая и надежная система опалубки перекрытий с ранней распалубкой

Легкость использования

- 4 Эргономичные детали из алюминия

Эффективная работа

- 6 С системной последовательностью монтажа и несколькими опорами перекрытий

Ранняя распалубка благодаря падающей головке

- 8 Для минимизации используемых материалов

Решение отдельных задач для ускорения строительного процесса

- 10 Любое плановое очертание легко корректируется

Безопасность по периметру

- 12 Безопасная и быстрая работа в любой ситуации

Практичные дополнительные детали

- 14 Эффективное планирование строительных материалов на стройплощадке и складе

Особая прочность и долговечность

- 15 Минимизирование затрат на чистку и высокое качество продукции

- 16 Обзор изделия

Панельная опалубка для перекрытий SKYDECK

Легкая и надежная система опалубки перекрытий с ранней распалубкой

Система SKYDECK – это быстрая, а также надежная опалубка с системной последовательностью монтажа. Малый вес, удобные размеры и проектирование расположения строительных частей способствуют неусттомительной и эргономичной работе с системой.

Система SKYDECK предназначена для перекрытий толщиной до 43 см. При ширине пролета между панелями 75 см толщина перекрытий может достигать 109 см. Продуманная конструкция с падающей головкой позволяет раньше снять опалубку и сократить количество материалов на стройке. С платформой SKYDECK

опорная поверхность может располагаться даже на краю перекрытия. Кроме того, система SKYDECK позволяет эффективно планировать дополнительные элементы. Еще одним преимуществом является простота поперечной транспортировки опалубочных материалов благодаря небольшому количеству стоек.





■ **Легкость использования**

Быстрые сроки опалубливания благодаря простому расположению строительных элементов; панели и продольные балки весят не более 15,5 кг.

■ **Ранняя распалубка благодаря падающей головке**

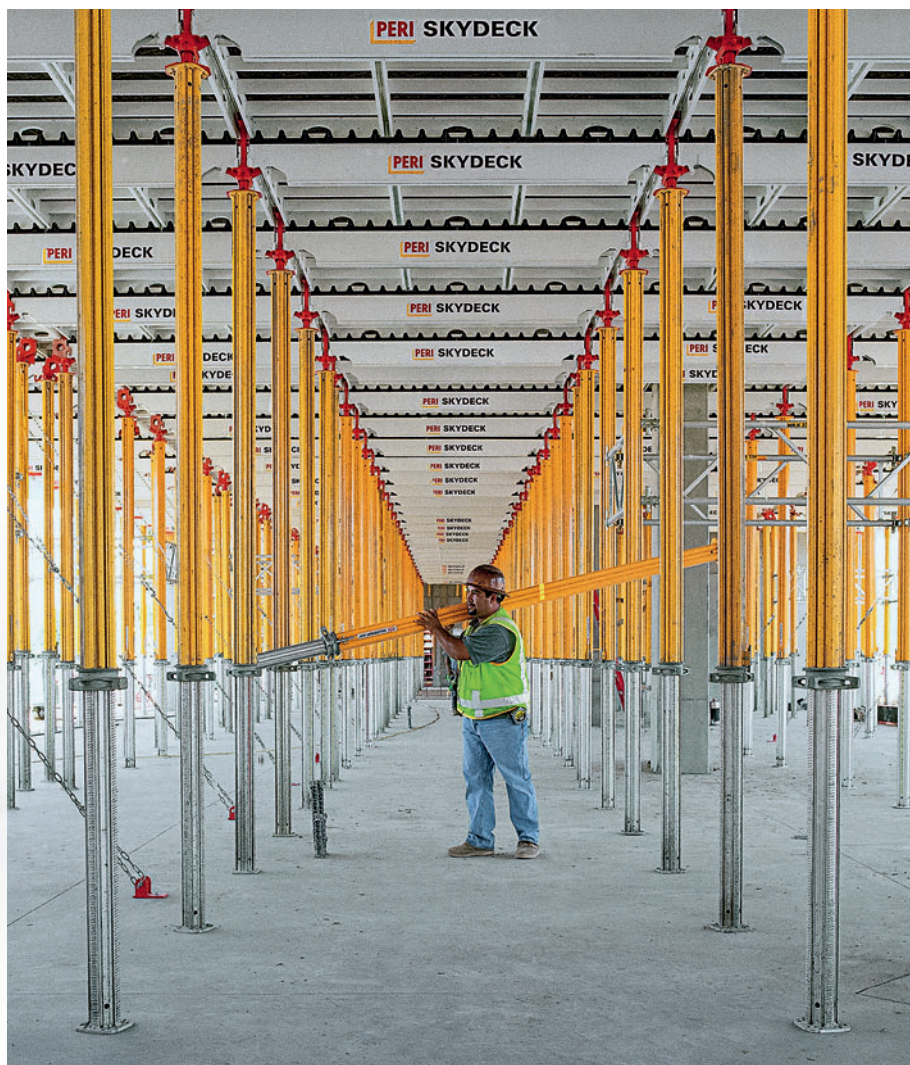
В зависимости от толщины перекрытия и класса бетона опалубку можно снять уже через сутки после бетонирования.

■ **Быстрое выполнение работы**

Рациональная работа благодаря простой сборке и небольшому количеству опорных перекрытий.

■ **Простая очистка**

Элементы с порошковым напылением, пластмассовые строительные элементы и внутренний паз боковой панели не требуют очистки.



Благодаря небольшому количеству опор перекрытий достаточно места для свободного передвижения под опалубкой перекрытий. Также это упрощает транспортировку строительных материалов.

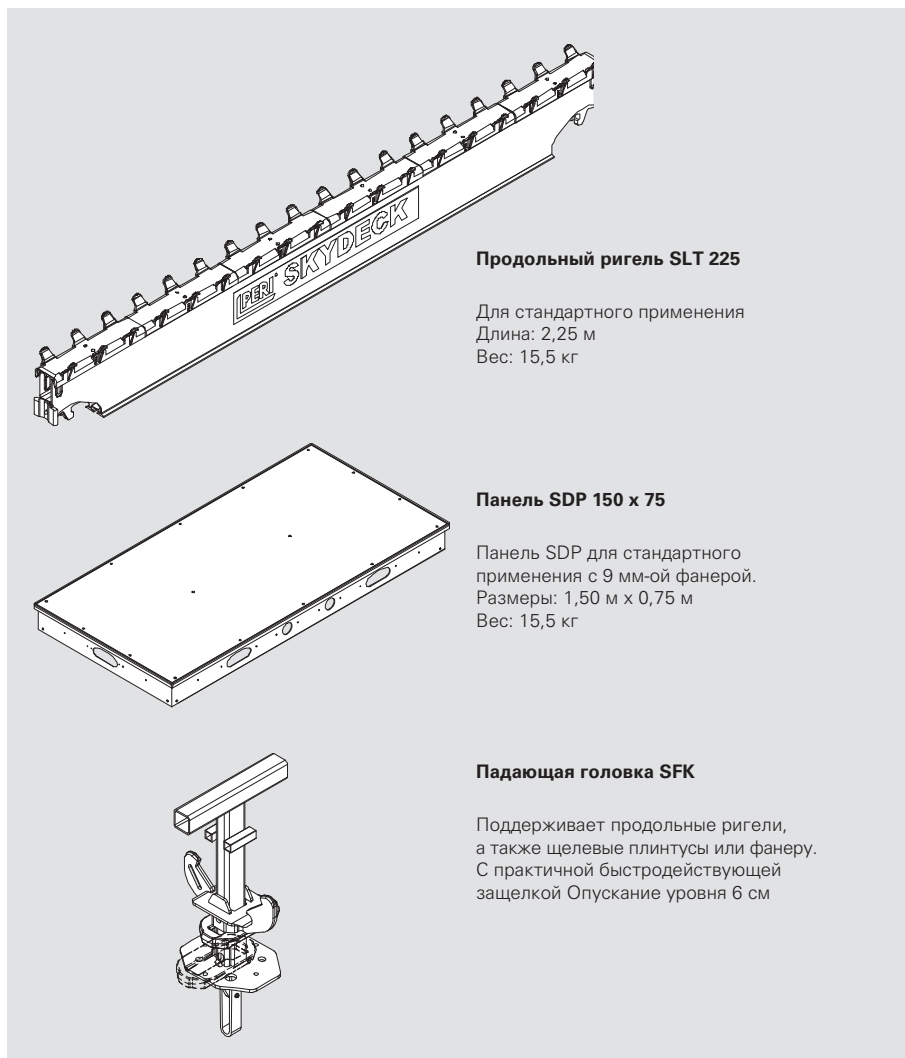
Легкость использования

Эргономичные детали из алюминия

Незначительный вес и практичные размеры являются явными преимуществами при проведении повседневных опалубочных работ.

Все строительные элементы конструкции системы панели-опалубки перекрытий SKYDECK могут быть перенесены одним человеком самостоятельно. Размеры панели составляют около 150 см x 75 см, поэтому она может быть легко перенесена на строительную площадку, например, через дверной проем. При перенесении панелей во избежание несчастного случая необходимо всегда смотреть, где расположена рабочая область.

При установке и снятии опалубки ощущается незначительный вес при выполнении работ. Что повышает производительность труда.



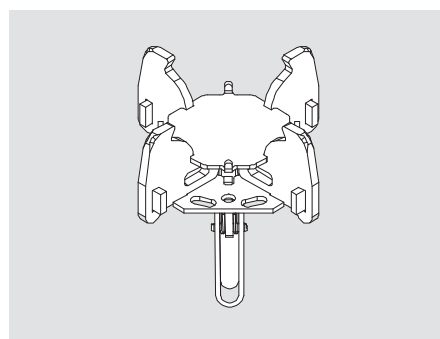
Быстрый монтаж головки

Падающая головка SKYDECK и опорная головка оборудованы быстродействующими зажимами. Обе головки быстро и надежно соединяются с опорой – полностью без дорогостоящих болтов, штырей или клиновой шпонки.

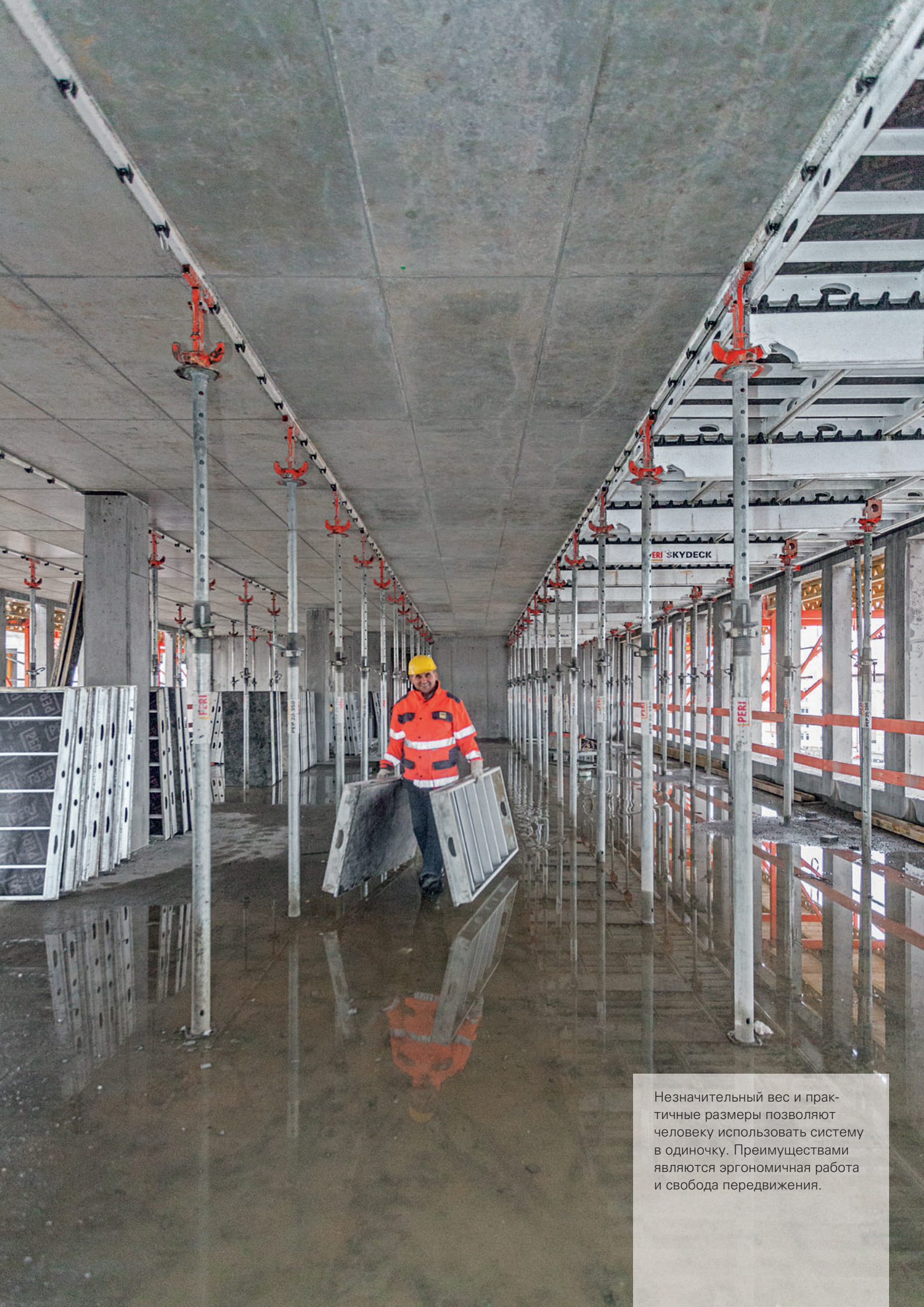
При снятии защелка легко открывается и головка снимается. Таким образом, опора перекрытия может быть быстро и непрерывно перемещена на различную высоту потолка.



Быстродействующий зажим: падающая, опорная и комбинированная головки могут быть надежно закреплены путем установки и фиксации. Головки подходят для всех используемых опор перекрытия с диаметром отверстия 40 мм.



Опорная головка SSK для SKYDECK является альтернативой, когда ранняя распалубка не требуется. Она используется для поддержания панелей, продольных и крайних балок, а также переходов деревянных балок.



Незначительный вес и практичные размеры позволяют человеку использовать систему в одиночку. Преимуществами являются эргономичная работа и свобода передвижения.

Эффективная работа

С системной последовательностью монтажа и несколькими опорами перекрытий

Система SKYDECK обеспечивает простой систематичный монтаж и высокую надежность монтажа. Постоянно повторяющиеся действия ускоряют процесс работы, и даже неопытный персонал быстро сможет изучить порядок действий.

Процесс установки опалубки при стандартном строительстве довольно прост: после того как установлена продольная балка SLT в падающей или опорной головках, опора устанавливается вертикально. Панель при установке находится между установленными наружу зубчатыми рейками продольной балки. Укладка панелей в системе SKYDECK предусматривает все меры безопасности.

Система SKYDECK для быстрого и легкого монтажа

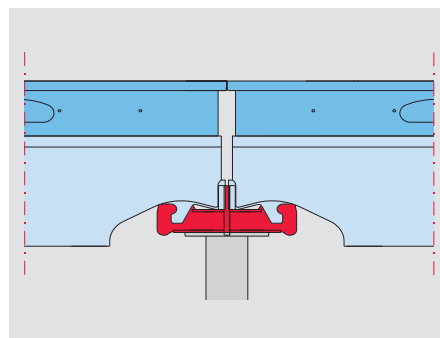
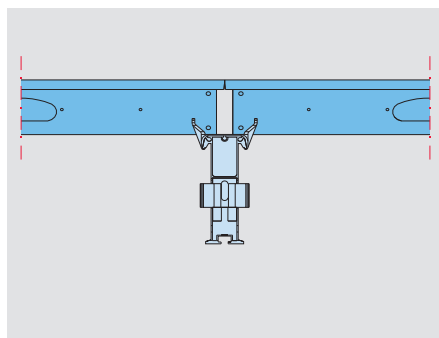
- Никакой градуировки опоры перекрытия
- Никакой фиксации положения поперечной и продольной балок
- Никакого учета несущей способности обшивки опалубки, которая рассчитана для толщины покрытия до 109 см



Выступающие наружу зубчатые рейки и фиксирующие зубцы продольной балки предохраняют от падения или сдвига панели.

Поперечный разрез:
Через отверстия в продольной балке панель очень надежно установлена по всей длине.

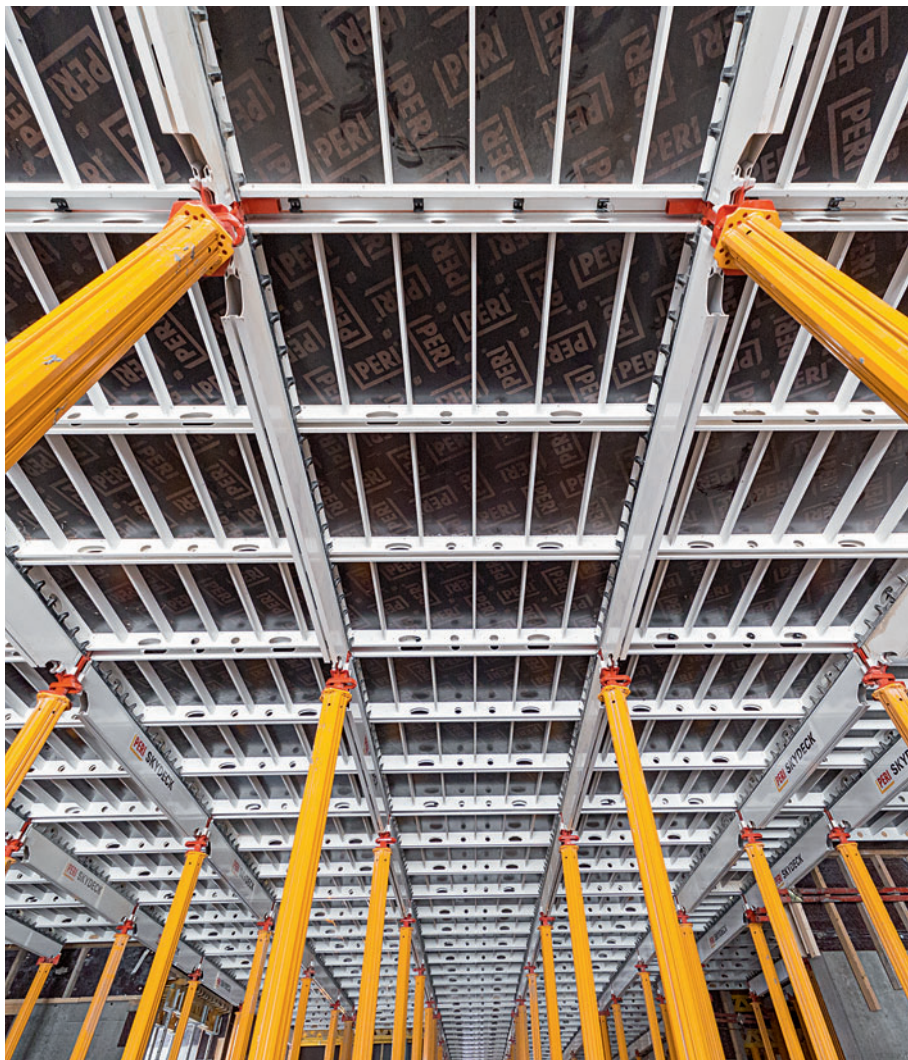
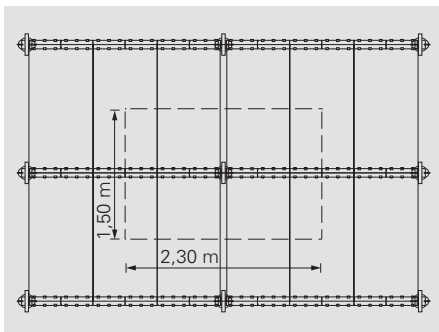
Изображение продольной балки:
Продольная балка обладает собственной устойчивостью, она также устойчива за счет закрепленных падающей или опорной головок.



Благодаря системе SKYDECK продольные балки необходимы при стандартном применении 0,29 опоры перекрытия на 1 м² поверхности покрытия.

Опоры перекрытия с системой SKYDECK поддерживают площадку размером до 3,45 м². Это помогает экономить материал и время работы. Кроме того, создается большое расстояние между подпорками для удобного рабочего пространства под опалубкой перекрытий. Это облегчает транспортировку опалубочных материалов, а также хранение строительных материалов.

Стандартная область применения с площадью 3,45 м². За счет продольной балки SLT 225 это составляет всего 0,29 подпорки на 1 м².



С помощью автоподъемника PERI можно также удобно и безопасно проводить работы при большой высоте помещений.

Ранняя распалубка благодаря падающей головке

Для минимизации используемых материалов

Падающая головка делает возможным раннюю распалубку, таким образом панели и продольная балка могут быть использованы для последующей секции бетонирования.

В зависимости от толщины перекрытия и класса бетона опалубка может быть снята уже через сутки. Это означает меньше материалов на стройке, так как панели и ригели доступны для использования в следующем цикле. Кроме того, работа на строительной площадке также может быть организована таким образом, чтобы, например, при плохой погоде или для доступности использования распалубка может быть произведена раньше.

Ранняя распалубка также означает более легкую распалубку и очистку, так как панели легко очищаются от бетона.

Распалубка с помощью падающей головки

Удар молотка размыкает падающую головку, при этом опалубка опускается на 6 см. Продольная балка и панели могут быть извлечены.

В местах рабочей опоры с падающими головками и защитные накладки. Опоры по краям или опоры-уровнители могут быть удалены. Около 30% опор с падающими головками могут быть использованы в следующем цикле.

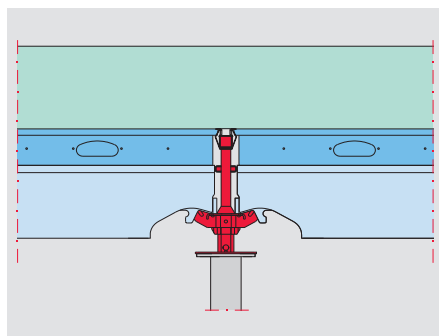
Система с падающей головкой при стандартном применении системы SKYDECK.



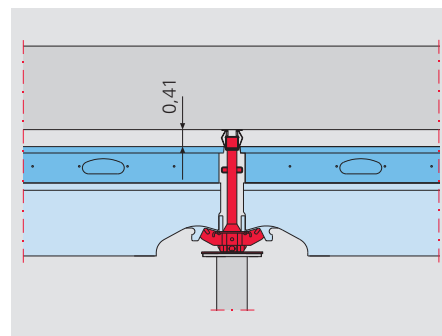
Простая ранняя распалубка: с помощью удара молотка опалубка опускается на 6 см.



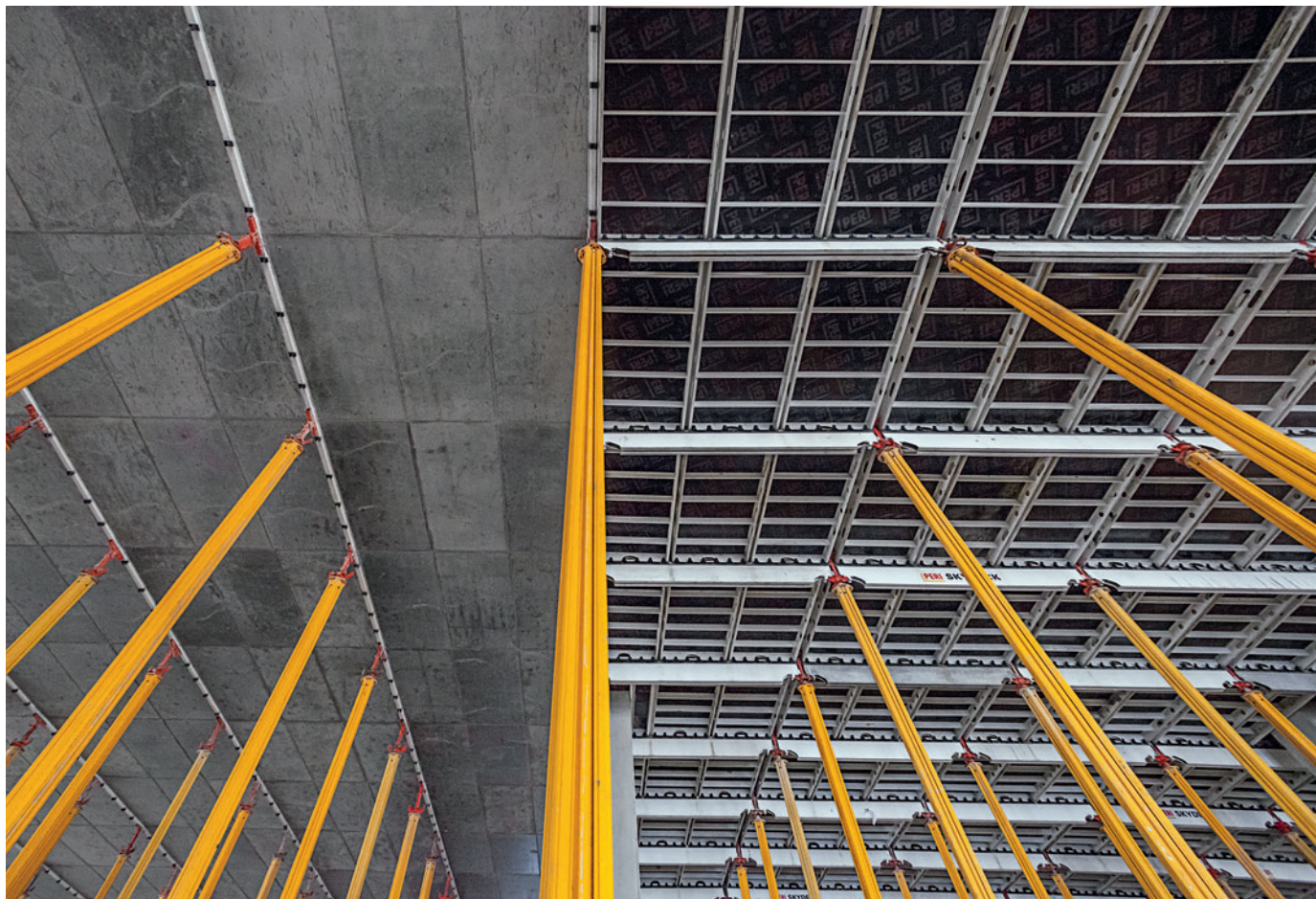
При использовании: панели и защитные накладки формируют бетонную внутреннюю поверхность.



После понижения падающей головки сначала извлеките среднюю панель, затем соседние панели.



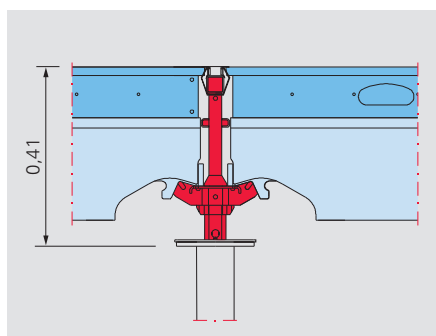
Падающая головка понижена: защитные накладки и падающие головки остались на месте. Панели и ригели были извлечены.



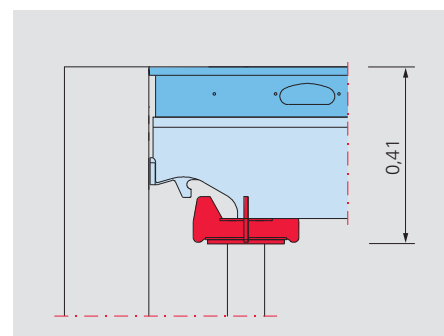
После ранней распалубки остались только опоры с падающими головками, а также защитные накладки. Панели и ригели системы SKYDECK изъятые и могут быть использованы в следующем цикле.

Важное преимущество при использовании

Величина выдвижения опоры не изменяется вне зависимости от того, используется она при обычном строительстве с падающей головкой или при строительстве стеной соединительной коробки со сцеплением с помощью опорной головки.



Падающая головка.



Опорная головка, смещенная вовнутрь в области примыкания к стене.

Решение отдельных задач для ускорения строительного процесса

Любое плановое очертание легко корректируется

С помощью системы SKYDECK можно установить опалубку по прямой линии, что упрощает ее установку на краю. Оставшаяся часть очень быстро убирается, также она очень просто может стать цельной опорой.

В случае необходимости подбора опалубки перекрытий с учетом геометрических особенностей проекта, система SKYDECK предлагает практичные и быстрые решения. Как прямая и наклонная область по краю покрытия, так и область со сплошной опорой могут быть смонтированы очень быстро.



Для обшивки цельной опоры необходимо использовать торцевую балку SRT 150 или SRT 75. Максимальная длина края опоры может составлять 138 см или 63 см (в зависимости от установленной торцевой балки).

Для обшивки цельной опоры устанавливается торцевая балка вдоль или поперек.

Торцевая балка длиной 150 см или 75 см устанавливается произвольно внутри поля панелей.

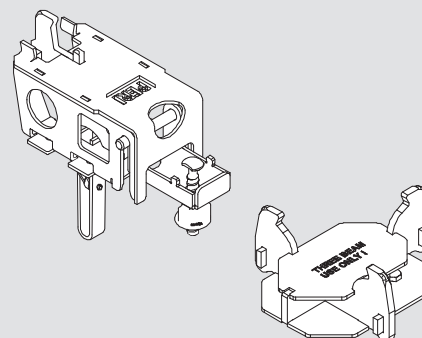


Если торцевая балка установлена вдоль или поперек, она должна быть вмонтирована обточенной стороной вовнутрь.



Варианты головок, с помощью которых можно изменить направление продольной балки системы SKYDECK и также панелей.

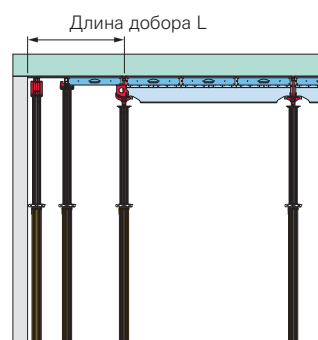
Для легкого изменения направления продольной балки компанией PERI разработаны две разные головки. Для изменения направления могут быть использованы как падающая головка, так и опорная головка. Изменение направления опоры дает возможность подогнать опалубку перекрытий в случае сложного проекта.



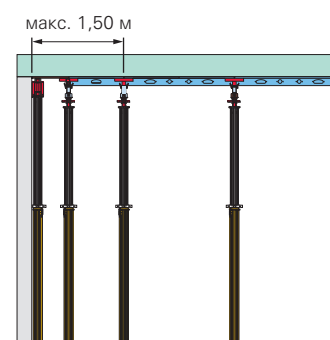
Головка для изменения направления служит в качестве опорной части для продольной балки, что позволяет изменить направление на 90°.

Длина и ширина цельной стены

Подобрать длину и ширину можно также с помощью строительных элементов конструкции. Оставшиеся минимальные поверхности выравнивания будут закрыты соответствующими плитами.



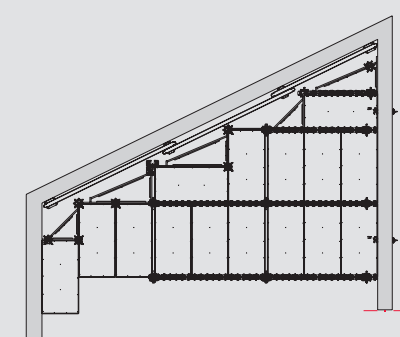
Пример изменения ширины



Пример изменения длины

Изменение с помощью стен под наклоном

Для выравнивания с помощью наклонных стен можно использовать шевр различных размеров. Он устанавливается на продольную балку, опорную или комбинированную головку либо концевой подшипник, крепится с боку стены и выполняет функцию обшивки опалубки.



Безопасность по периметру

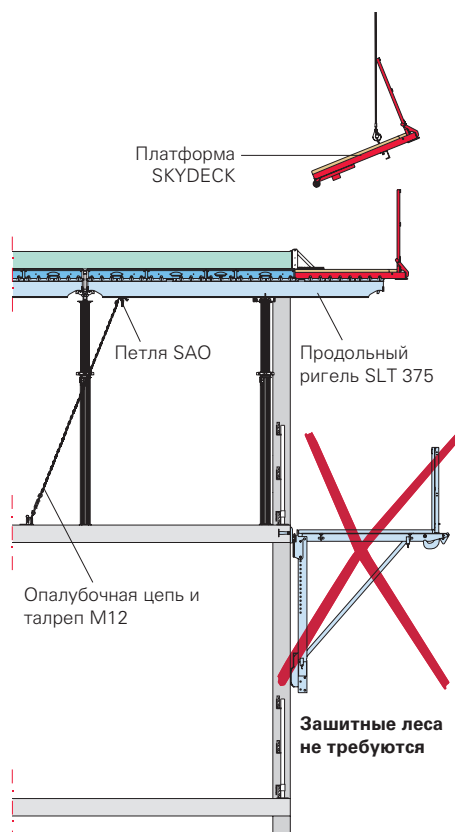
Безопасная и быстрая работа в любой ситуации



Платформа SKYDECK обеспечивает высокий уровень безопасности на краях здания.

По периметру здания используется платформа SKYDECK для обеспечения безопасности на лежащих ниже краях. При этом платформа после установки устойчива и может быть перемещена. Она рассчитана на предельную нагрузку в 150 кг/м^2 .

В качестве опоры для платформы используется продольный ригель SLT 375; она закрепляется с помощью цепей.



Платформа SKYDECK гарантирует оптимальную защиту по периметру покрытия. После простой установки она устойчива и может быть перемещена.

Платформа SKYDECK может быть использована через сутки после бетонирования покрытия в качестве безопасного ограждения при проведении работ с опорами здания и подоконными стенами.



Платформа SKYDECK подтверждена Сертификатом качества GS. Она устанавливается в безопасном положении в комплекте с перилами.

Торцевые перила шириной 75 см или 150 см защищают от падения на торце.

Цельные перила легко полностью устанавливаются на любом месте на продольной балке без дополнительных крепежных материалов. Перила автоматически фиксируются с помощью продуманного механического устройства.



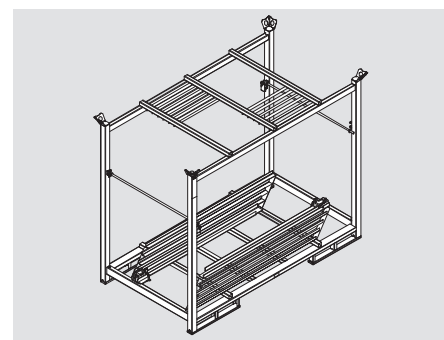
Собранные цельные перила быстро и надежно устанавливаются с помощью рукоятки, что не требует использования дополнительных строительных элементов или рабочих инструментов.



Цельные перила шириной 150 см в применении.



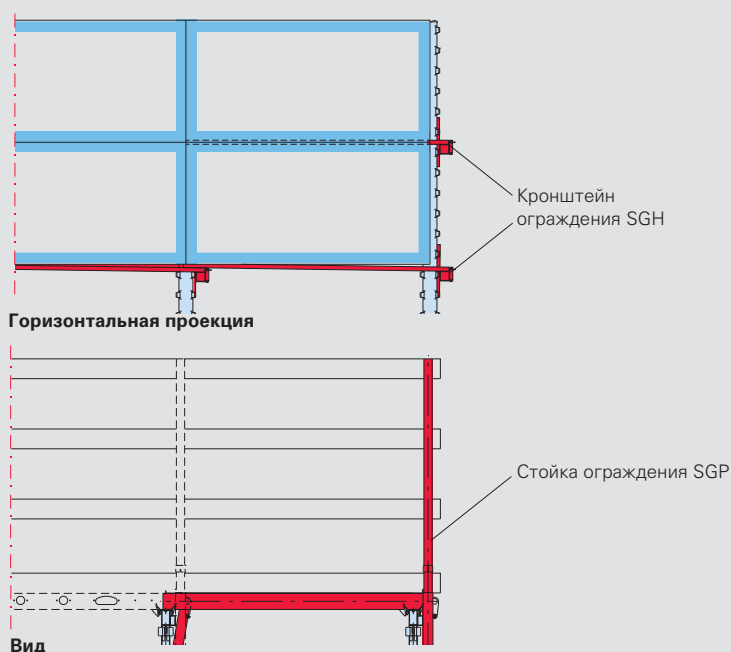
Цельные перила обеспечивают общую безопасность на торце платформы SKYDECK.



Поддоны SKYDECK для цельных перил обеспечивают легкую транспортировку и безопасное хранение. Поддоны компактно укладываются.

Опора и стойки перил страхуют от падения с высоты на месте строительства.

Благодаря непрерывности панелей может быть вмонтирован кронштейн ограждения SGH. Дополненная стойками SGP и досками ограждения, она страхует от падения с высоты при осуществлении работ на свободной кромке секции бетонирования.



Практичные дополнительные детали

Эффективное планирование строительных материалов на строительной площадке и складе

Любая работа на строительной площадке является простой и эффективной, когда на ней царит порядок, и когда строительные материалы могут быть доставлены быстро.

Поддоны SKYDECK занимают мало места и могут быть надежно размещены и транспортированы. Поддоны SKYDECK могут быть перемещены с помощью крана или тележки для транспортировки грузов на поддонах. Также поддоны пригодны для транспортировки, отгрузки или при перевозке на строительной площадке. Все поддоны SKYDECK подвергались горячему оцинкованию целиком, и могут штабелироваться.

На крупногабаритном поддоне SD могут быть компактно уложены и транспортированы 48 панелей, что эквивалентно поверхности в 54 м².



На поддон SKYDECK SD уложено 14 панелей 150 x 75. Для транспортировки применяется подъемная тележка для поддонов.



Для стоек также используются соответствующие поддоны. Опоры MULTIPROP 25 с помощью поддона RP 80 x 120 могут быть перемещены безопасно и быстро.

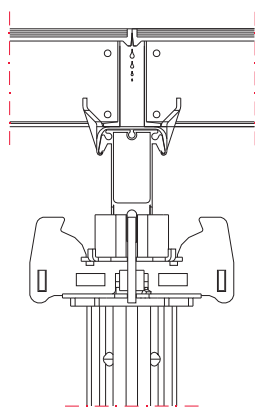
Особая прочность и долговечность

Минимизирование затрат на чистку и высокое качество продукции

Конструкция опалубки перекрытий SKYDECK создана для минимизации затрат на очистку. В дальнейшем это способствует экономии времени.

Продольные балки и панели SKYDECK имеют зубчатые края, а также зубчатые рейки на внутренней стороне панели. Благодаря этому боковые поверхности панелей остаются чистыми. Если используется конструкция с

падающей головкой и ранее она была извлечена, затраты на чистку будут минимальные. Кроме того, продольная балка с порошковым покрытием и зубчатая рейка выполнены из пластмассы. Это также препятствует налипанию бетона.



Продольная балка во время бетонирования находится под панелью SKYDECK. Кроме того ...



... продольная балка с порошковым покрытием и зубчатая рейка выполнены из пластмассы. Это препятствует налипанию бетона и минимизирует затраты на чистку. Зубчатые края гарантируют незначительное загрязнение панелей.

Высокое качество продукции PERI гарантирует надежность строительных элементов и длительный срок эксплуатации. Все процессы, от закупки до поставки, находятся под контролем качества.

Гарантия качества в компании PERI начинается с тщательного отбора строительных материалов. Специально обученные сотрудники изготавливают на современном производственном оборудовании элементы

конструкции высокого качества. Компания PERI обладает многолетним опытом, в частности в процессах обработки алюминия и нанесения порошкового покрытия. Все это обеспечивает превосходный результат производственной деятельности и создание прочных элементов конструкции, которые отлично выдерживают нагрузки на строительных площадках.



Арт. №	Вес, кг
061000	15,500
061011	11,700
061020	9,780
061010	8,560
061013	6,350
061030	5,250

Панели SDP

Панель SDP 150 x 75

Панель SDP 150 x 50

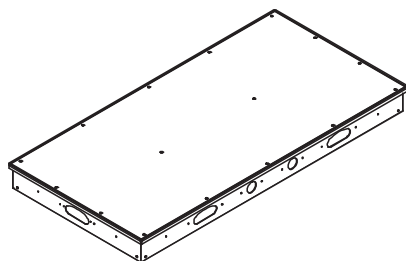
Панель SDP 150 x 37,5

Панель SDP 75 x 75

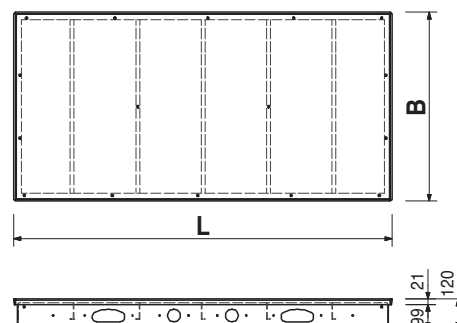
Панель SDP 75 x 50

Панель SDP 75 x 37,5

Панель с фанерой толщиной 9 мм.



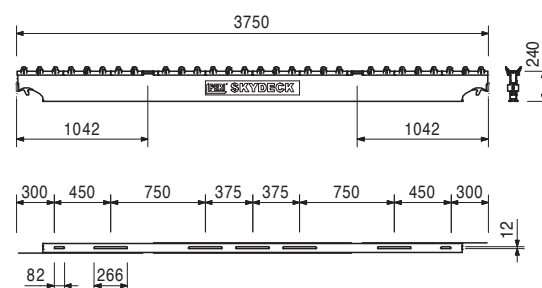
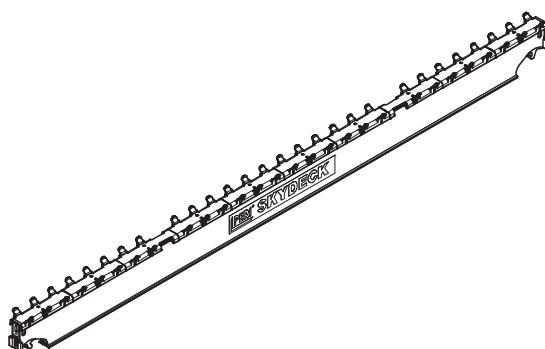
L	B
1500	750
1500	500
1500	375
750	750
750	500
750	375



061160 25,500

Продольный ригель SLT 375

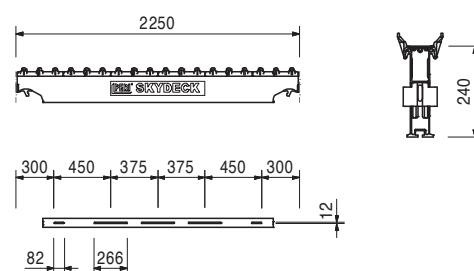
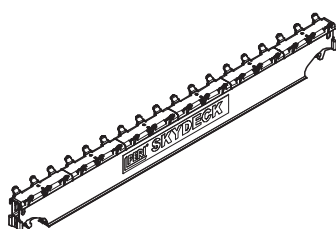
Для консольных свесов.



061100 15,500

Продольный ригель SLT 225

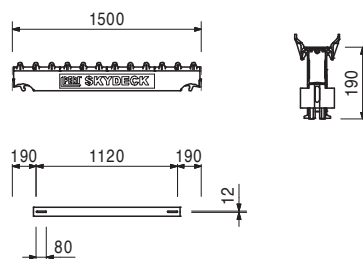
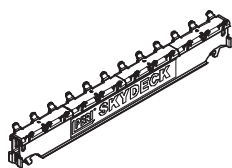
Для стандартной секции.



Арт. №	Вес, кг
061110	9,610

Продольный ригель SLT 150

Для некратных мест.



061026	1,690
061027	0,849
061024	0,561
061038	0,427

Щелевые плинтусы SAL

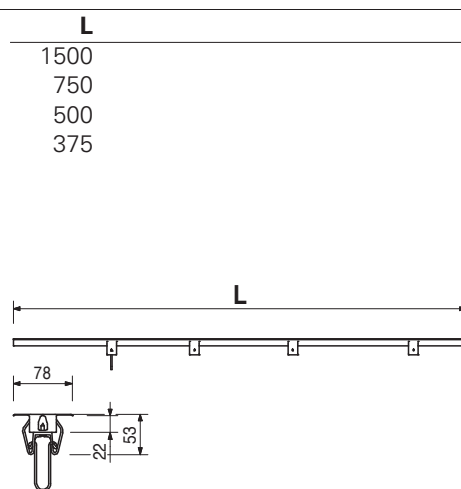
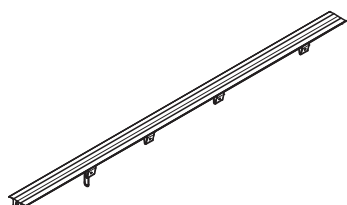
Щелевой плинтус SAL 150

Щелевой плинтус SAL 75

Щелевой плинтус SAL 50

Щелевой плинтус SAL 37,5

Щелевой плинтус из синтетического материала с фанерой в 21 мм. И с падающей головкой SFK.



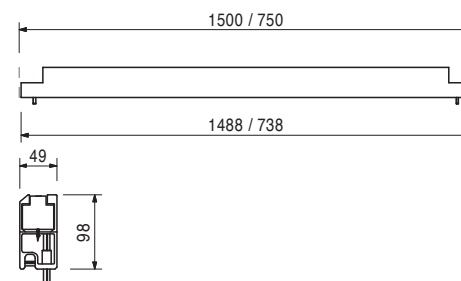
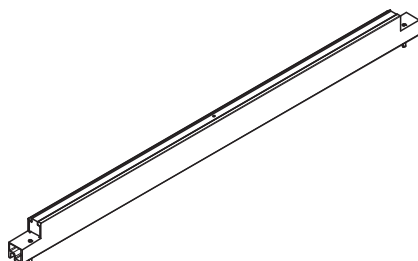
061045	5,740
061046	2,720

Торцевые балки SRT-2

Торцевая балка SRT-2 150

Торцевая балка SRT-2 75

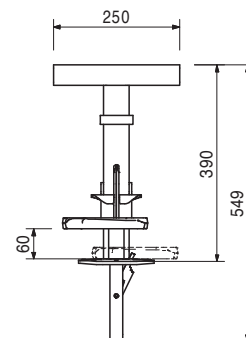
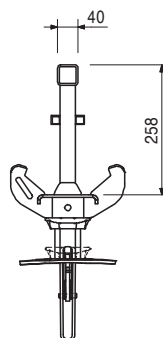
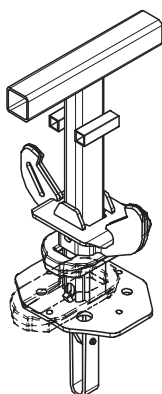
Для добора опалубки колонн. Добор при помощи фанеры толщиной 21 мм.



Арт. №	Вес, кг
061210	6,180

Падающая головка SFK

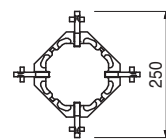
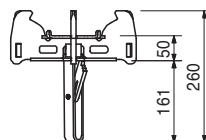
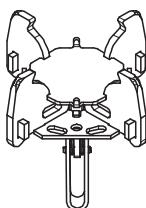
С защелкой. Поддерживает продольные ригели, а также щелевые плинтусы или фанеру. Ход опускания: 6 см. Для фанеры толщиной 21 мм.



061200	3,860
--------	-------

Опорная головка SSK

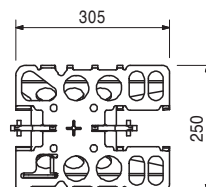
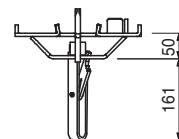
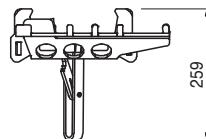
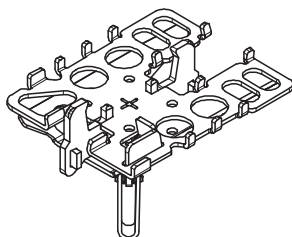
С защелкой. Поддерживает панели, продольные ригели, торцевые балки и бруски для добора.



061180	5,340
--------	-------

Комбинированная головка SCK

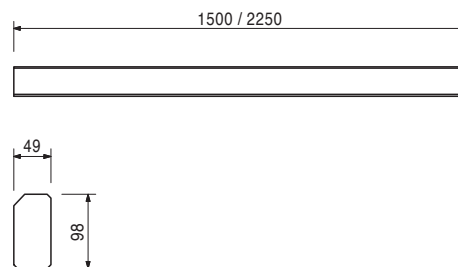
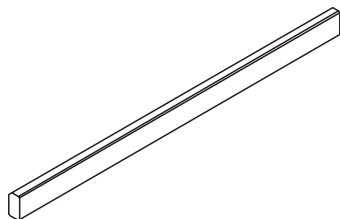
С защелкой. Поддерживает продольные ригели, панели, торцевые балки и бруски для добора.



Арт. №	Вес, кг
061049	3,350
061036	5,020

Бруски для добора SPH
Брусок для добора SPH 150
Брусок для добора SPH 225

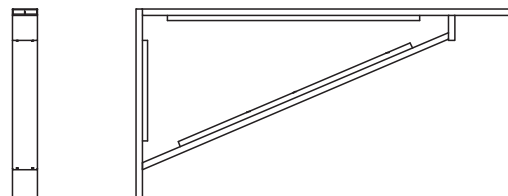
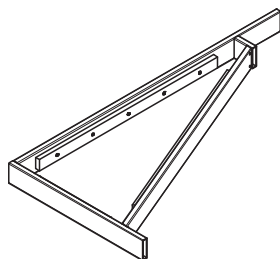
Для добора при помощи фанеры толщиной 21 мм.



061021	8,660
061022	5,350

Треугольные рамы SDR
Треугольная рама SDR 150 x 75
Треугольная рама SDR 75 x 75

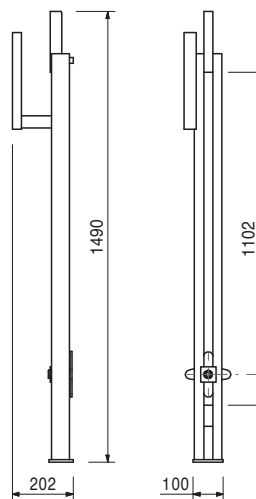
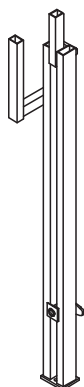
Для поддержки треугольных или трапециевидных доборных листов при не прямых стенах. Для добора при помощи фанеры толщиной 21 мм.



061051	5,250
--------	-------

Настенный кронштейн SWH-2

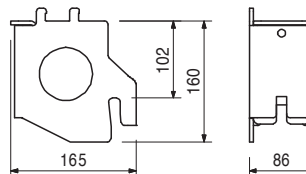
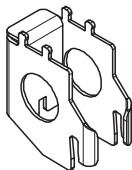
Для горизонтальной анкерки опалубки к стене.
 Крепится к каждой 2-ой балке или панели.



Арт. №	Вес, кг
061023	2,140

Лобовой фиксатор SSL

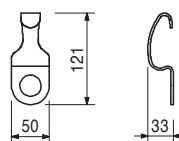
Для перехода от балки к панелям без балок или к торцевой балке при доборе. Подвешивается к падающей головке.



Арт. №	Вес, кг
061290	0,133

Замок для панелей SPK

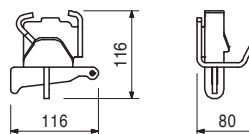
Фиксирует панели на продольном ригеле.



Арт. №	Вес, кг
061280	0,780

Клиновой замок для панелей SPKK

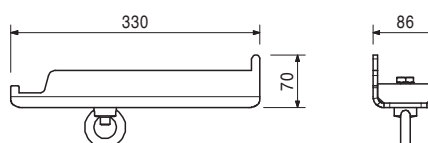
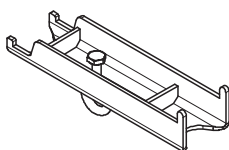
Фиксирует панели на продольном ригеле.



Арт. №	Вес, кг
061052	2,590

Связь столов STV

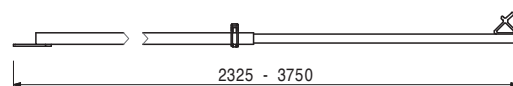
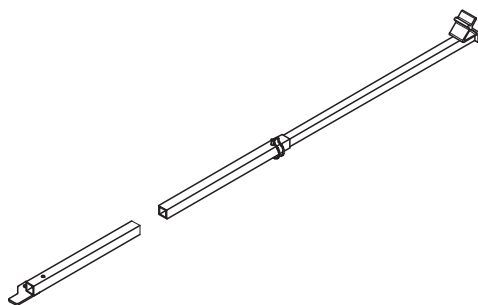
Для сборки столов перекрытия SKYDECK. Позволяет установить промежуточные стойки к продольному ригелю.



Арт. №	Вес, кг
061300	2,240

Шест для монтажа SSH

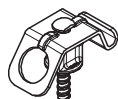
Применяется при установке опалубки SKYDECK. Шаг телескопирования: 7,5 см.



061310	0,996
--------	-------

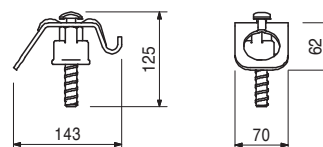
Петля SAO

Для закрепления консольно смонтированных продольных ригелей.



Техническая характеристика

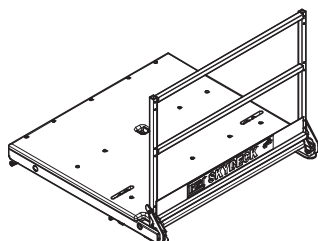
Доп. растягивающее усилие: 3,0 кН.



061060	108,000
--------	---------

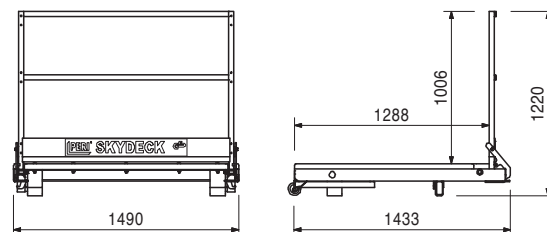
Платформа SDB 150

Рабочие и защитные леса. Ширина лесов 1,30 м. Со сплошным настилом толщиной 39 мм и складным ограждением.



Техническая характеристика

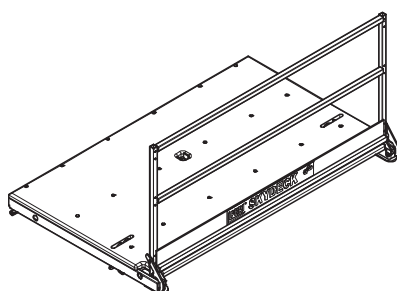
Допустимая нагрузка 150 кг/м².



061061	153,000
--------	---------

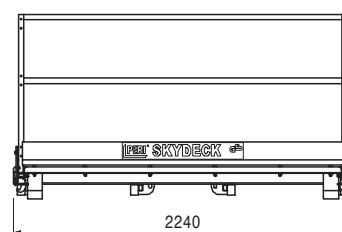
Платформа SDB 225

Рабочие и защитные леса. Ширина лесов 1,30 м. Со сплошным настилом толщиной 39 мм и складным ограждением.



Техническая характеристика

Допустимая нагрузка 150 кг/м².



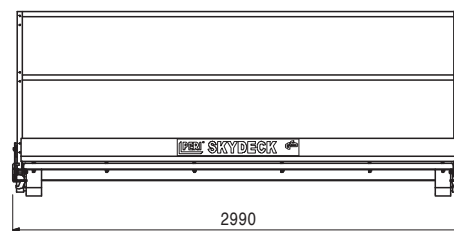
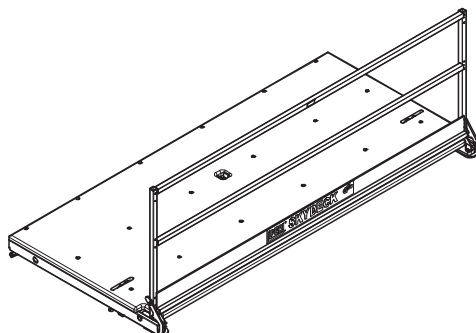
Арт. №	Вес, кг
061062	185,000

Платформа SDB 300

Рабочие и защитные леса. Ширина лесов 1,30 м. Со сплошным настилом толщиной 39 мм и складным ограждением.

Техническая характеристика

Допустимая нагрузка 150 кг/м².



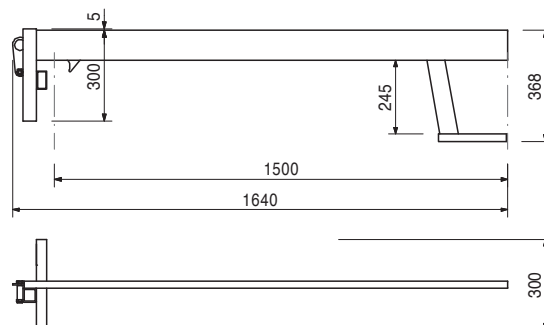
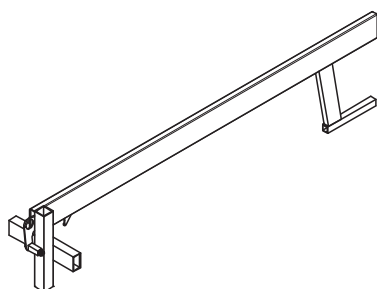
061250	4,760
--------	-------

Кронштейн ограждения SGH, алюмин.

Применяется при сборке ограждения от падения в системе SKYDECK.

Техническая характеристика

Макс. расчетная ширина: 1,55 м.



061260	6,150
--------	-------

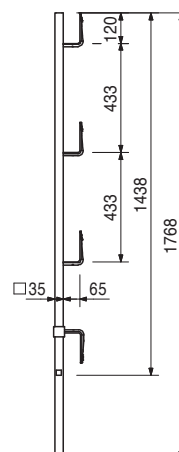
Принадлежности

Стойка ограждения SGP

061260	6,150
--------	-------

Стойка ограждения SGP

Для сборки ограждения от падения в различных системах.



Арт. №	Вес, кг		
065073	1,370	Опалубочная цепь 3,0 кН, L = 2,5 м	Техническая характеристика Доп. растягивающее усилие: 3,0 кН.
065074	0,450	Талреп 3,0 кН, M12	Техническая характеристика Доп. растягивающее усилие: 3,0 кН.
028100	1,830	Пятка для RS Для монтажа подкосов RS.	В комплект входит 018050 Палец Ø 16 x 65/86, оц. (1 шт.) 018060 Пружинный шплинт 4/1, оц. (1 шт.)
124777	0,210	Анкерный болт PERI 14/20 x 130 Компоненты для временного крепления железобетона.	Примечание Отверстие диам. 14 мм. Соблюдать руководство по эксплуатации!
123970	0,047	Болт M16/164 Для монтажа платформ.	Примечание После бетонирования балка остается в подпертом состоянии.
		Принадлежности	
123973	0,240	Болт ISO 4017 M16 x 130-8.8, оц.	

Арт. №	Вес, кг
061530	82,400

Крупногабаритный поддон SD 150 x 225, оц.
Для штабелирования и транспортировки 48 шт. панелей SKYDECK 150 x 75.

В комплект входит

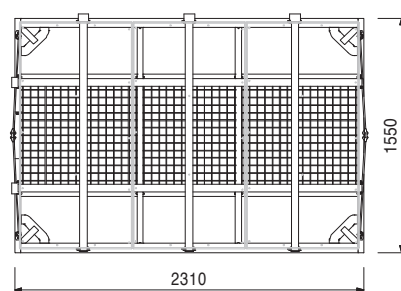
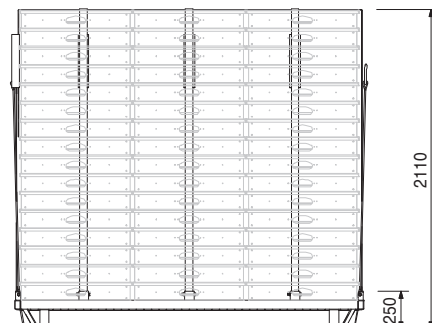
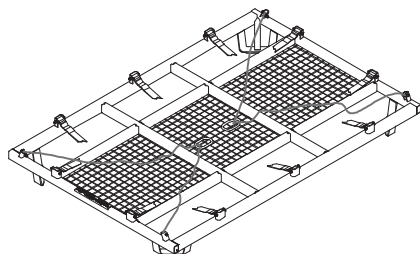
100707 Крепежный ремень 25 x 5750 мм (5 шт.)

Примечание

Соблюдать руководство по эксплуатации!

Техническая характеристика

Грузоподъемность 750 кг.



061500	76,700
--------	--------

Поддон SD 150 x 75, оц.

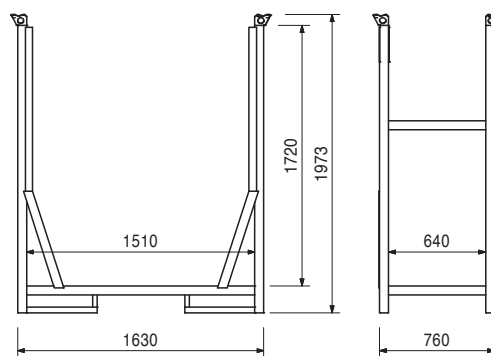
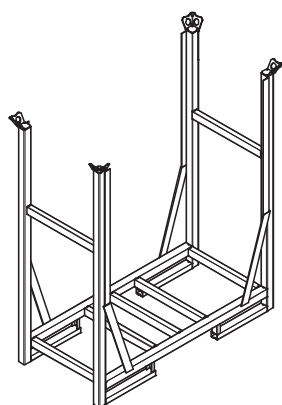
Для штабелирования и транспортировки 14 шт. панелей SKYDECK 150 x 75.

Примечание

Соблюдать руководство по эксплуатации!

Техническая характеристика

Допустимая грузоподъемность: 1,0 т.



Арт. №	Вес, кг
061510	105,000

Тележка для поддонов 1800 мм

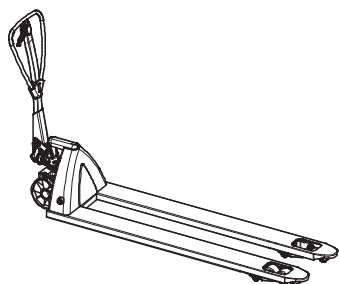
Для перемещения поддонов и решетчатых контейнеров.

Примечание

Соблюдать руководство по эксплуатации!

Техническая характеристика

Длина вил: 1800 мм, Рабочая ширина вил: 550 мм, Диапазон подъема: 115 мм. Допустимая грузоподъемность: 2,0 т.



061520	403,000
--------	---------

Траверса SKYDECK SUG, оц.

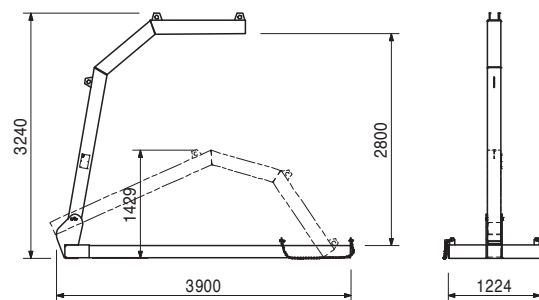
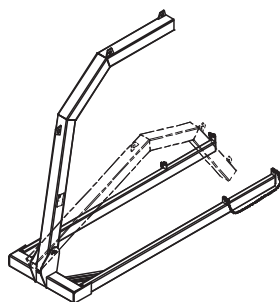
Для перемещения столов перекрытия SKYDECK.

Примечание

Соблюдать руководство по эксплуатации!

Техническая характеристика

Допустимая грузоподъемность: 1,0 т.



035500	72,800
--------	--------

Тележка для демонтажа, алю.

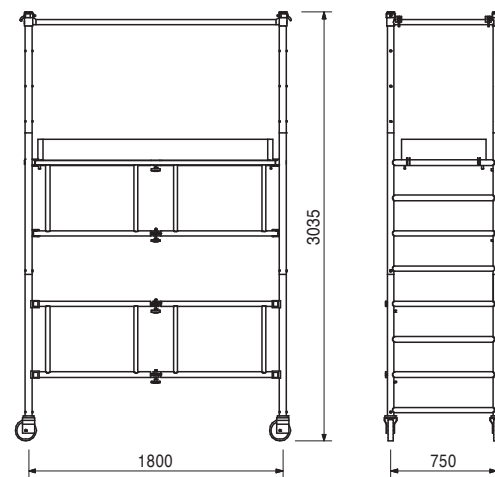
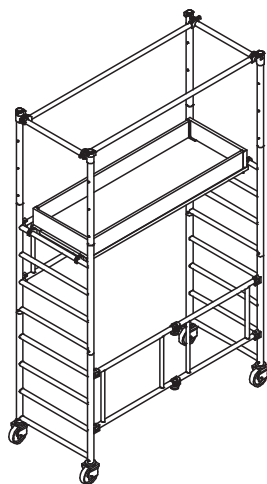
Передвижные рабочие леса. Регулируемая рабочая высота с шагом 25 см. Высота рабочей платформы: макс. 2,00 м.

Примечание

Соблюдать руководство по эксплуатации!

Техническая характеристика

Допустимая нагрузка 100 кг/м².



Арт. №	Вес, кг
102031	363,000

Тележка для демонтажа ASW 465, в компл.

Передвижные рабочие леса. Регулируемая рабочая высота с шагом 30 см. Макс. высота рабочей платформы 4,65 м.

В комплекте: 100678 Стоечный поддон USP 104; 100707 Крепежный ремень 25 x 5750 (1 шт.); и стойка L = 1000.

В комплект входит

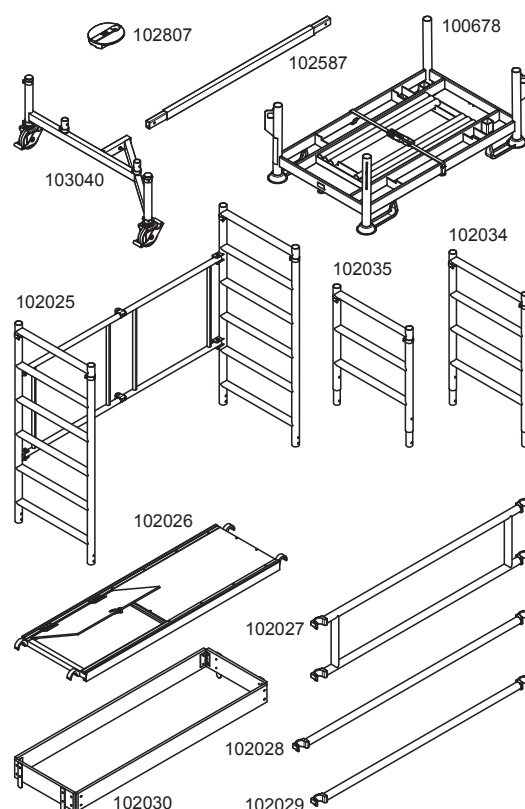
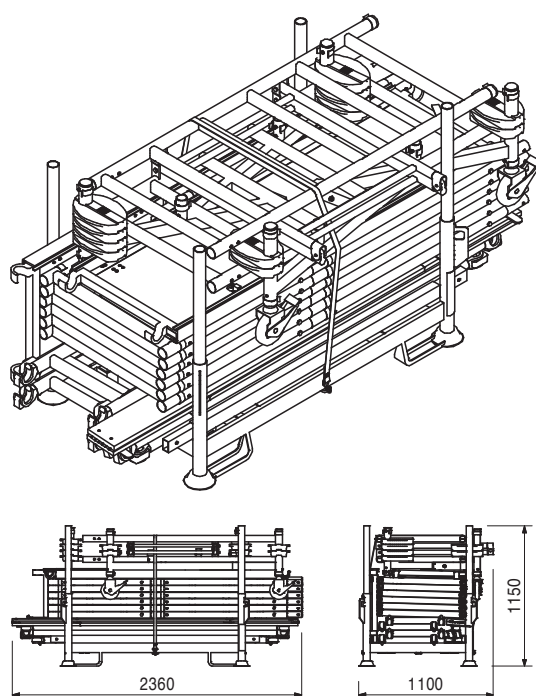
102025 Основная рама 160/190 ASW (1 шт.)
 102035 Вертикальная рама 70/ 90 ASW (6 шт.)
 102034 Вертик. рама 70/120 ASW (6 шт.)
 102026 Нижняя платформа 190 ASW (2 шт.)
 102030 Комплект борт. досок 70/190 ASW (1 шт.)
 102027 Двойное ограждение 190 ASW (4 шт.)
 102028 Диагональ 210 ASW (3 шт.)
 102029 Горизонтальная связь 190 ASW (2 шт.)
 102807 Балласт 10 кг ASW (12 шт.)
 103040 Траверса ASW (2 шт.)
 102587 Средняя часть элемента ASW VZ (1 шт.)

Примечание

Соблюдать руководство по эксплуатации!

Техническая характеристика

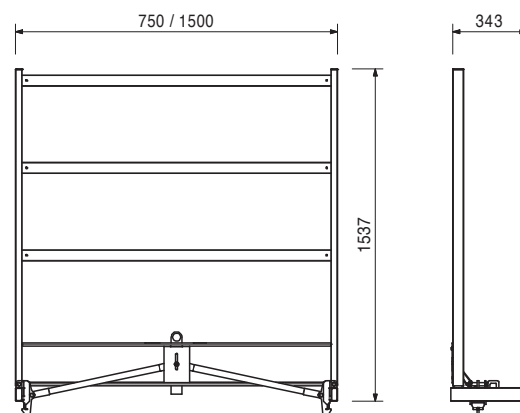
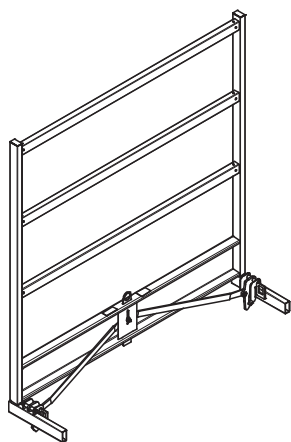
Допустимая нагрузка 100 кг/м².



Арт. №	Вес, кг
118331	13,500
118323	18,000

Поддон SD
Поддон SD 75
Поддон SD 150

Применяется при сборке ограждения от падения в системе SKYDECK. Монтаж перпендикулярно продольным балкам.



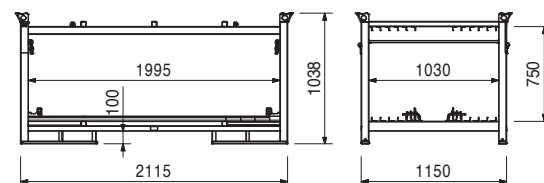
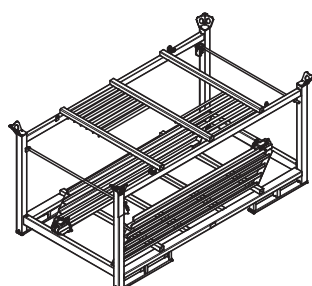
126630	123,000
--------	---------

Поддон 75

Для штабелирования и транспортировки 10 шт. панелей SKYDECK SD 75.

Примечание

Соблюдать руководство по эксплуатации!



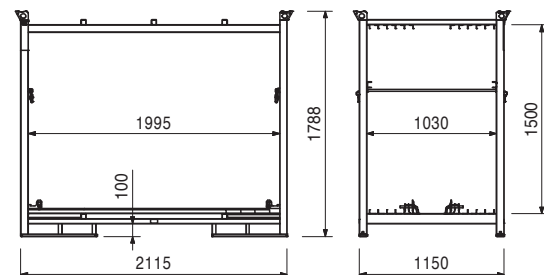
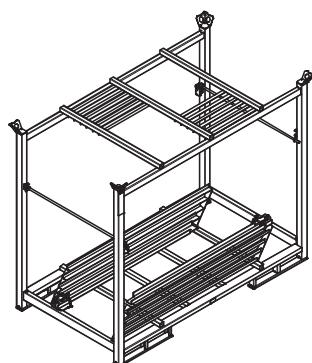
126580	134,000
--------	---------

Поддон SD 150

Для штабелирования и транспортировки 10 шт. панелей SD 150.

Примечание

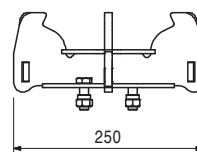
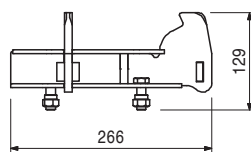
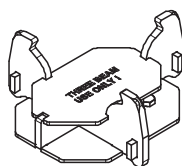
Соблюдать руководство по эксплуатации!



Арт. №	Вес, кг
118622	4,870

Опорная переходная головка SDSK

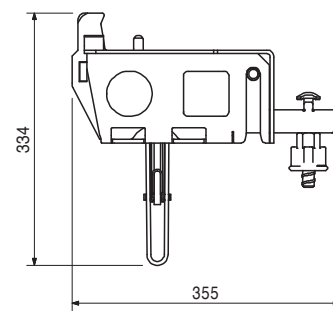
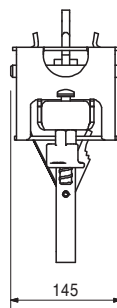
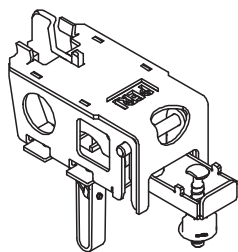
Для изменения направления по вертикали продольного ригеля SLT с опорной головкой SSK.



127620	6,830
--------	-------

Падающая переходная головка SDFK

Для изменения направления по вертикали продольного ригеля SLT с опорной головкой SFK.



PERI во всем мире

PERI

01 Германия

PERI GmbH

Rudolf-Diesel-Strasse 19
89264 Weissenhorn
info@peri.com
www.peri.com



02 Франция

PERI S.A.S.
77109 Meaux Cedex
peri.sas@peri.fr
www.peri.fr

09 Италия

PERI S.p.A.
20060 Basiglio
info@peri.it
www.peri.it

16 Австрия

PERI Ges.mbh
3134 Nußdorf ob der Traisen
office@peri.at
www.peri.at

23 Корея

PERI (Korea) Ltd.
Seoul 06243
info@perikorea.com
www.perikorea.com

30 Словакия

PERI spol. s. r.o.
903 01 Senec
info@peri.sk
www.peri.sk

03 Швейцария

PERI AG
8472 Ohreningen
info@peri.ch
www.peri.ch

10 Япония

PERI Japan K.K.
Tokyo 103-0015
info@perijapan.jp
www.perijapan.jp

17 Чешская республика

PERI spol. s r.o.
252 42 Jesenice u Prahy
info@peri.cz
www.peri.cz

24 Португалия

Pericofragens Lda.
2790-326 Queijas
info@peri.pt
www.peri.pt

31 Австралия

PERI Australia Pty. Ltd.
Glendenning NSW 2761
info@periaus.com.au
www.periaus.com.au

04 Испания

PERI S.A.U.
28110 Algete - Madrid
info@peri.es
www.peri.es

11 Великобритания

PERI Ltd.
Rugby, CV23 0AN
info@peri.ltd.uk
www.peri.ltd.uk

18 Дания

PERI Danmark A/S
2670 Greve
peri@peri.dk
www.peri.dk

25 Аргентина

PERI S.A.
B1625GPA Escobar - Bs. As.
info@peri.com.ar
www.peri.com.ar

32 Эстония

PERI AS
76406 Saku vald
Harjumaa
peri@peri.ee
www.peri.ee

05 Бельгия

N.V. PERI S.A.
1840 Londerzeel
info@peri.be
www.peri.be

12 Турция

PERI Kalip ve Iskeleleri Sanayi
ve Ticaret Ltd.
Esenyurt / Istanbul 34510
info@peri.com.tr
www.peri.com.tr

19 Финляндия

PERI Suomi Ltd. Oy
05460 Hyvinkää
info@perisuomi.fi
www.perisuomi.fi

26 Бразилия

PERI Formas e
Escoramentos Ltda.
Vargem Grande Paulista - SP
info@peribrasil.com.br
www.peribrasil.com.br

33 Греция

PERI Hellas Solely Owned Ltd.
194 00 Koropi
info@perihellas.gr
www.perihellas.gr

06 Нидерланды

PERI Holding B.V.
5480 AH-Schijndel
info@peri.nl
www.peri.nl

13 Венгрия

PERI Kft.
1181 Budapest
info@peri.hu
www.peri.hu

20 Норвегия

PERI Norge AS
3036 Drammen
info@peri.no
www.peri.no

27 Чили

PERI Chile Ltda.
Colina, Santiago de Chile
perichile@peri.cl
www.peri.cl

34 Латвия

PERI SIA
2118 Salaspils novads, Rigas rajons
info@peri-latvija.lv
www.peri-latvija.lv

07 США

PERI Formwork Systems, Inc.
Elkridge, MD 21075
info@peri-usa.com
www.peri-usa.com

14 Малайзия

PERI Formwork Malaysia Sdn. Bhd.
43300 Seri Kembangan,
Selangor Darul Ehsan
info@perimalaysia.com
www.perimalaysia.com

21 Польша

PERI Polska Sp. z o.o.
05-860 Plochocin
info@peri.com.pl
www.peri.com.pl

28 Румыния

PERI România SRL
077015 Balotești
info@peri.ro
www.peri.ro

35 Объединенные Арабские Эмираты

PERI (L.L.C.)
Dubai U.A.E.
perillc@perime.com
www.perime.com

08 Индонезия

PT Beton Perkasa Wijaksana
Jakarta 10210
bpw@betonperkasa.com
www.peri.com

15 Сингапур

PERI Asia Pte Ltd
Singapore 387355
pha@periasia.com
www.periasia.com

22 Швеция

PERIform Sverige AB
30262 Halmstad
peri@peri.se
www.periform.se

29 Словения

PERI Agency
2000 Maribor
peri.slo@triera.net
www.peri.com

36 Канада

PERI Formwork Systems, Inc.
Bolton, ON - L7E 1K1
info@peri.ca
www.peri.ca



37 Ливан
PERI Lebanon Sarl
90416 – Jdeideh
lebanon@peri.de

44 Российская Федерация
ООО PERI
142407, Noginsk District
moscow@peri.ru
www.peri.ru

51 Туркменистан
PERI Kalıp ve İskeleleri
Aşgabat
ahmet.kadioglu@peri.com.tr
www.peri.com.tr

57 Саудовская Аравия
PERI Saudi Arabia Ltd.
21463 Jeddah
info@peri.com.sa
www.peri.com.sa

64 Нигерия
PERI Nigeria Ltd.
Lagos
info@peri.ng
www.peri.ng

38 Литва
PERI UAB
02300 Vilnius
info@peri.lt
www.peri.lt

45 Южно-Африканская Республика
PERI (Pty) Ltd
7600 Stellenbosch
info@peri.co.za
www.peri.co.za

52 Республика Беларусь
IOOO PERI Belarus
220100 Minsk
info@peri.by
www.peri.by

58 Катар
PERI Qatar LLC
P.O.Box: 31295 - Doha
info@periqatar.com
www.peri.qa

65 Оман
PERI (L.L.C.)
Muscat
perimct@perime.com
www.perime.com

39 Марокко
PERI S.A.U.
Tanger
info@peri.ma
www.peri.ma

46 Украина
TOW PERI
07400 Brovary
peri@peri.ua
www.peri.ua

53 Республика Хорватия
PERI oplate i skele d.o.o.
10 250 Lučko-Zagreb
info@peri.com.hr
www.peri.com.hr

59 Алжир
Sarl PERI
Kouba 16092, Alger
info@peri.com
www.peri.com

66 Колумбия
PERI S.A.S. Colombia
Briceño, Cundinamarca
peri.colombia@peri.com.co
www.peri.com.co

40 Израиль
PERI Formwork
Engineering Ltd.
Rosh Ha'ayin, 48104
info@peri.co.il
www.peri.co.il

47 Египет
Egypt Branch Office
11341 Nasr City /Cairo
info@peri.com.eg
www.peri.com.eg

54 Индия
PERI (India) Pvt Ltd
Mumbai – 400064
info@peri.in
www.peri.in

60 Албания
PERI Representative Office
Tirane
info@peri.com.tr
www.peri.com.tr

67 Филиппины
PERI-Asia Philippines, INC.
Makati City
info@peri.com.ph
www.peri.com.ph

41 Болгария
PERI Bulgaria EOOD
1839 Sofia
peri.bulgaria@peri.bg
www.peri.bg

48 Сербия
PERI – Oplate d.o.o.
22310 Šimanovci
office@peri.rs
www.peri.rs

55 Иордания
PERI GmbH - Jordan
11947 Amman
jordan@peri.com
www.peri.com

61 Перу
PERI Peruana S.A.C.
Villa El Salvador, Lima
contacto@peri.com.pe
www.peri.com.pe

68 Гонконг
PERI (Hong Kong) Limited
Hong Kong SAR, PRC
bob.dover@periasia.com
www.perihk.com

42 Исландия
Armar ehf.
220 Hafnarfjörður
armar@armar.is
www.armar.is

49 Мексика
PERI Cimbras y Andamios,
S.A. de C.V.
Estado de México, Huehuetoca
info@peri.com.mx
www.peri.com.mx

56 Кувейт
PERI Kuwait W.L.L.
13011 Kuwait
info@peri.com.kw
www.peri.com.kw

62 Республика Панама
PERI Panama Inc.
0832-00155 Panama City
info@peri.com.pa
www.peri.com.pa

69 Намибия
PERI (Pty.) Ltd.
Windhoek
windhoek@peri.na
www.peri.na

43 Казахстан
TOO PERI Kazakhstan
050000 Almaty
peri@peri.kz
www.peri.kz

50 Азербайджан
PERI Representative Office
Baku
peribaku@peri.com.tr
www.peri.com.tr

63 Ангола
Pericofragens, Lda.
Luanda
renato.portugal@peri.pt
www.peri.pt

70 Мозамбик
PERI (Pty.) Ltd.
Matola
maputo@peri.co.mz
www.peri.co.mz

Оптимальная система для любого проекта и любых требований



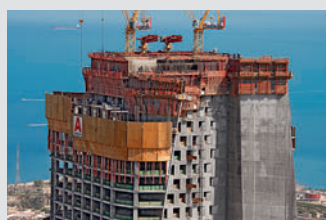
Стеновая опалубка



Опалубка колонн



Опалубка для перекрытий



Консольно-переставные леса



Опалубка туннелей



Опалубка мостов



Опорные леса



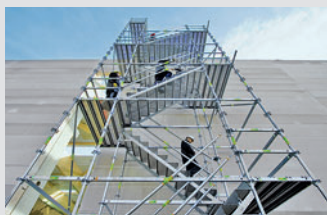
Строительные леса



Фасадные леса



Промышленные леса



Лестницы, рабочие платформы



Защитные ограждения



Принадлежности



Услуги



Краснодар

353235, Краснодарский край,
Северский район, пгт Афицкий,
Промзона, ул. Шоссейная, д. 47, литера А
Тел. (861) 211-93-24
Факс (861) 211-80-26
krasnodar@peri.ru

Ногинск

(головной офисно-складской комплекс)

142407, Московская область, Ногинский район,
территория «Ногинск-Технопарк», д. 9
Тел. (495) 642-81-13
Факс (495) 642-64-44
moscow@peri.ru

Екатеринбург

620075, г. Екатеринбург,
ул. Ленина, д. 50/л, офис 302
Тел./факс (343) 286-29-46
ekaterinburg@peri.ru

Санкт-Петербург

191119, г. Санкт-Петербург,
ул. Звенигородская, 22
Тел. (812) 325-72-44
Факс (812) 325-72-43
stpeter@peri.ru

Хабаровск

680032, г. Хабаровск,
ул. Зеленая, д. 10
Тел. (4212) 400-067
Факс (4212) 400-068
khabarovsk@peri.ru